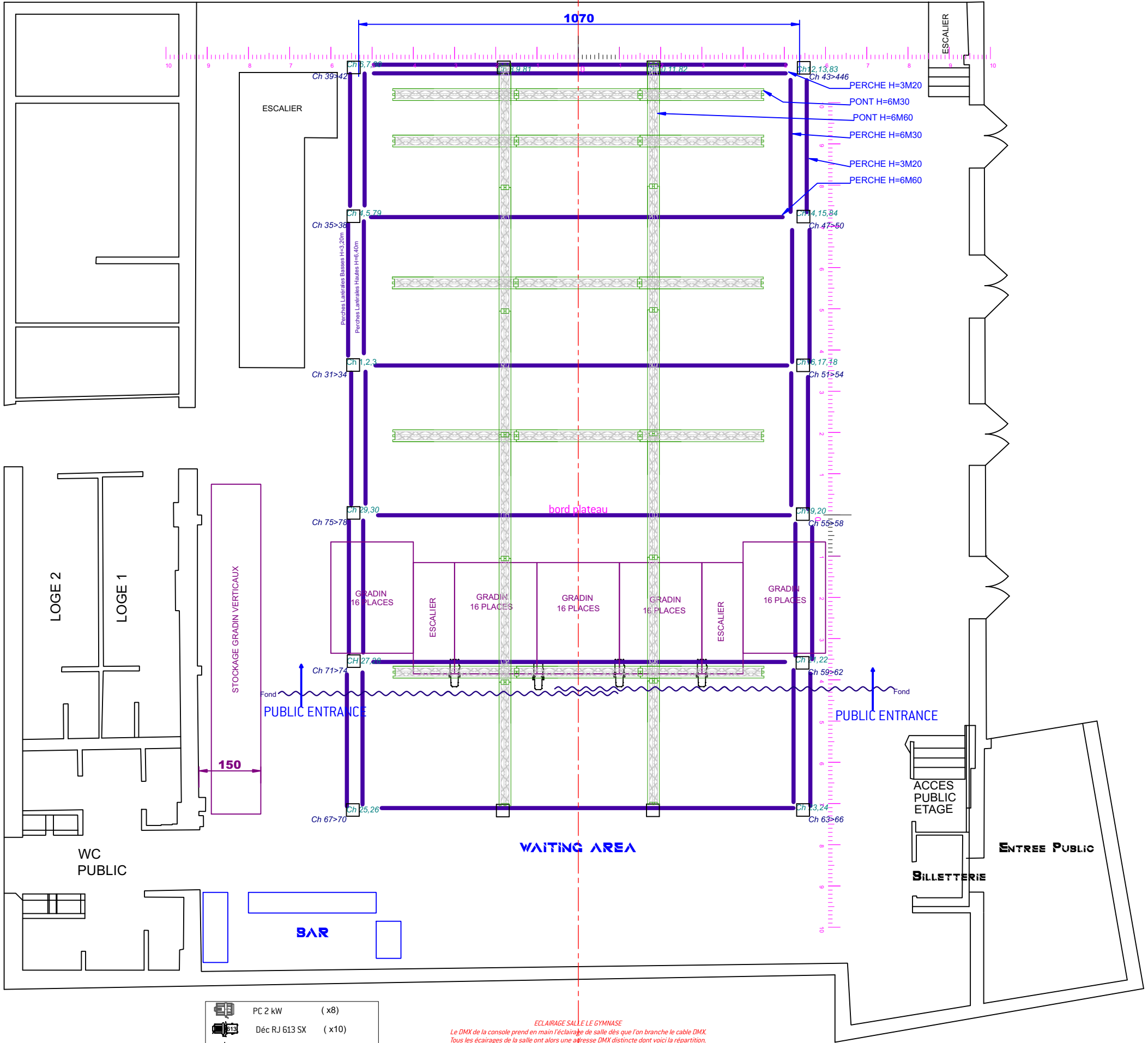


PLAN DE GRADATEUR GYMNASE-CDCN



	PC 2 kW	(x8)
	Déc RJ 613 SX	(x10)
	Déc RJ 614 SX	(x6)
	Déc RJ 614 S	(x4)
	PC 1 kW	(x36)
	PAR 64 CP 62	(x12)
	PAR 64 CP 60	(x12)
	PAR 64 CP 61	(x10)
	Cycliode	(x8)
	RushPar Led zoom2 RGBW	(x8)
	Dec Led ETC Lustr+	(x4)

Ch 31>34 Circuits en course
Ch 1,2,3 Circuits sous course

ECLAIRAGE SALLE LE GYMNASE
Le DMX de la console prend en main l'éclairage de salle dès que l'on branche le câble DMX.
Tous les éclairages de la salle ont alors une adresse DMX distincte dont voici la répartition.

- 500,501: FLUO COMPACTS COURSE
- 502,503: DOWNLIGHT FLUOS DIRECTS
- 504: 2 PHARES HALOGENES COUR
- 505: 3 PHARES HALOGENES COUR
- 506: 2 PHARES HALOGENES JARDIN
- 507: 3 PHARES HALOGENES JARDIN
- 508: DICHRONIQUE JARDIN TÊTE DE LION
- 509: DICHRONIQUE COUR TÊTE DE LION
- 510: GUIRLANDE FOND
- 214: RELAIS STATIQUE FLUOS
- 512: FLUOS

NB: IL EST PREFERABLE DE TOUJOURS COUPER LA SALLE A LA CONSOLE AVANT DE DEBRANCHER LE DMX POUR RECUPERER LA COMMANDE DE L'ECLAIRAGE SITUEE DANS LA BILLETTERIE.

LE GYMNASE CDCN